

Малая Сосновка

Индустриальный парк · Челябинская область

ИНВЕСТИЦИОННОЕ ПРЕДЛОЖЕНИЕ

Участок №74:19:2001001:2243/2

ООО «Регион-Строй»

Резидент

Кадастровый номер

74:19:2001001:2243/2

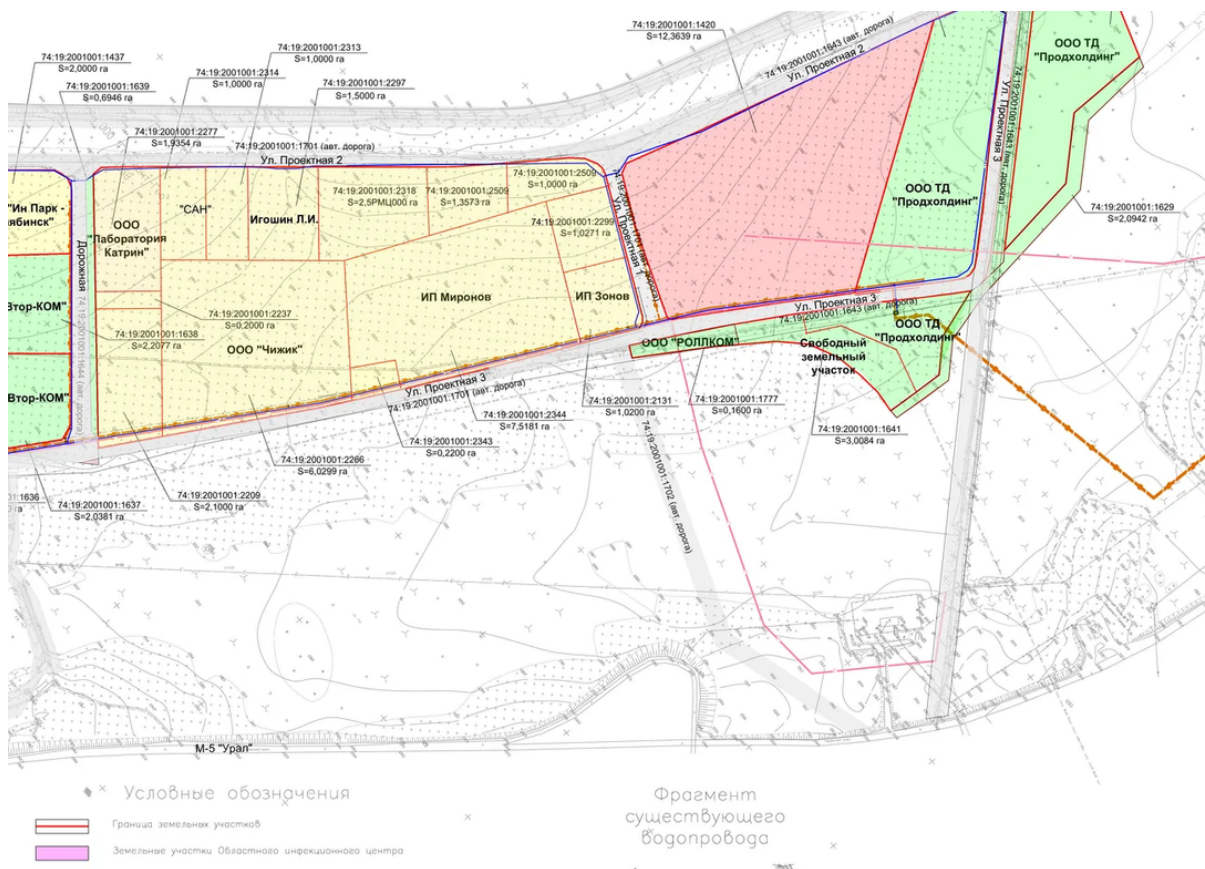
Площадь

4,1772 га

Резидент / назначение

ООО «Регион-Строй»

Расположение на генплане 2025



Контакты управляющей компании

+7 (351) 725 90 10

m.sosnovka@mail.ru

454091, Челябинская область, город Челябинск, улица Елькина, дом 76, офис 301

<https://малаясосновка.рф> · 20 июня 2026 г.

АО «Корпорация развития Челябинской области»

Индустриальный парк «Малая Сосновка»

Цифровой паспорт участка №74:19:2001001:2243/2

Преимущества индустриального парка

- Аренда земли от 1 Га
- Высокая готовность инженерной инфраструктуры
- Льготная ставка налога на имущество резидента — 0%
- Льготная ставка налога на прибыль (региональная составляющая) — 13,5%
- Льготная ставка транспортного налога — 0%
- Комплексное сопровождение инвестиционного проекта (принцип «одного окна»)

49.9 га

800 м до М-5

2 км до Челябинска

25 МВт

Парк «Малая Сосновка»

Аккредитованная производственная площадка у федеральной трассы М-5 с готовой инженерной инфраструктурой, налоговыми льготами для резидентов и сопровождением проекта по принципу «одного окна».

Контакты управляющей компании

+7 (351) 725 90 10

m.sosnovka@mail.ru

454091, Челябинская область, город Челябинск, улица Елькина, дом 76, офис 301

<https://малаясосновка.пф> · 20 июня 2026 г.

АО «Корпорация развития Челябинской области»