

# Малая Сосновка

Индустриальный парк · Челябинская область

## ИНВЕСТИЦИОННОЕ ПРЕДЛОЖЕНИЕ

# Участок №free-2

Свободный участок (лайт-индастриал)

**Свободен**

Кадастровый номер

**Уточняется у УК**

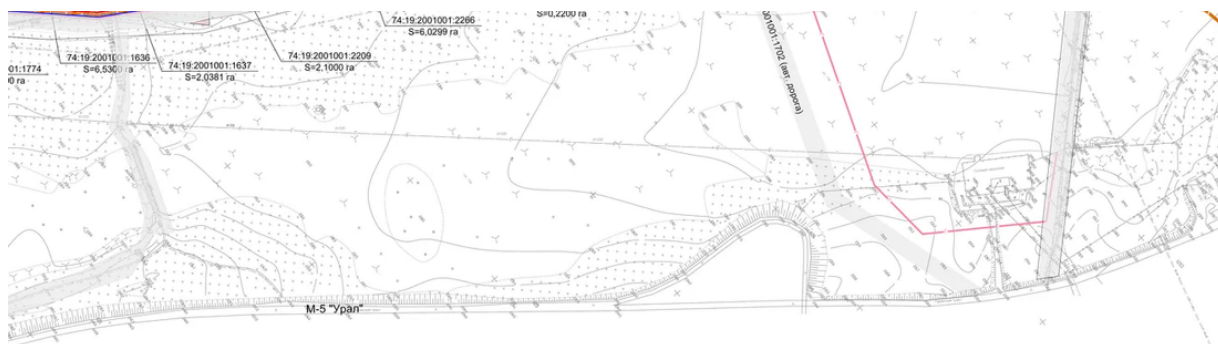
Площадь

**Уточняется у УК**

Резидент / назначение

**Свободен для размещения резидента**

## Расположение на генплане 2025



Условные обозначения

- Граница земельных участков
- Земельные участки Областного инвестиционного центра
- Земельные участки индустриального парка "Малая Сосновка"
- Земельные участки индустриального парка "Малая Сосновка" (Лайт индастриал)
- Земельные участки, не входящие в границы Парка (Челябинская область)
- Земельные участки, не входящие в границы Парка (частная собственность)

- | существ. | запланир. | (перспектив.)                        |
|----------|-----------|--------------------------------------|
| —        | —         | Хозяйственно-питьевая водопровод     |
| —        | —         | Противопожарный водопровод           |
| —        | —         | Бытовая канализация                  |
| —        | —         | Дождевая канализация                 |
| —        | —         | Теплосеть                            |
| —        | —         | Линия медицинских газов              |
| —        | —         | Кабельная линия наружного освещения  |
| —        | —         | Кабельная линия 0,4 кВ               |
| —        | —         | Кабельная линия 10 кВ                |
| —        | —         | Воздушная линия электропередач 10 кВ |
| —        | —         | Кабельная линия связи                |
| —        | —         | Газопровод                           |

Фрагмент существующего водопровода



## Контакты управляющей компании

**+7 (351) 725 90 10**

[m.sosnovka@mail.ru](mailto:m.sosnovka@mail.ru)

454091, Челябинская область, город Челябинск, улица Елькина, дом 76, офис 301

<https://малаясосновка.рф> · 22 июня 2026 г.

АО «Корпорация развития Челябинской области»

# Индустриальный парк «Малая Сосновка»

Цифровой паспорт участка №free-2

## О участке

Розовая зона генплана

## Преимущества индустриального парка

- Аренда земли от 1 Га
- Высокая готовность инженерной инфраструктуры
- Льготная ставка налога на имущество резидента – 0%
- Льготная ставка налога на прибыль (региональная составляющая) – 13,5%
- Льготная ставка транспортного налога – 0%
- Комплексное сопровождение инвестиционного проекта (принцип «одного окна»)

49.9 га

800 м до М-5

2 км до Челябинска

25 МВт

### Парк «Малая Сосновка»

Аккредитованная производственная площадка у федеральной трассы М-5 с готовой инженерной инфраструктурой, налоговыми льготами для резидентов и сопровождением проекта по принципу «одного окна».

## Контакты управляющей компании

**+7 (351) 725 90 10**

[m.sosnovka@mail.ru](mailto:m.sosnovka@mail.ru)

454091, Челябинская область, город Челябинск, улица Елькина, дом 76, офис 301

<https://малаясосновка.рф> · 22 июня 2026 г.

АО «Корпорация развития Челябинской области»